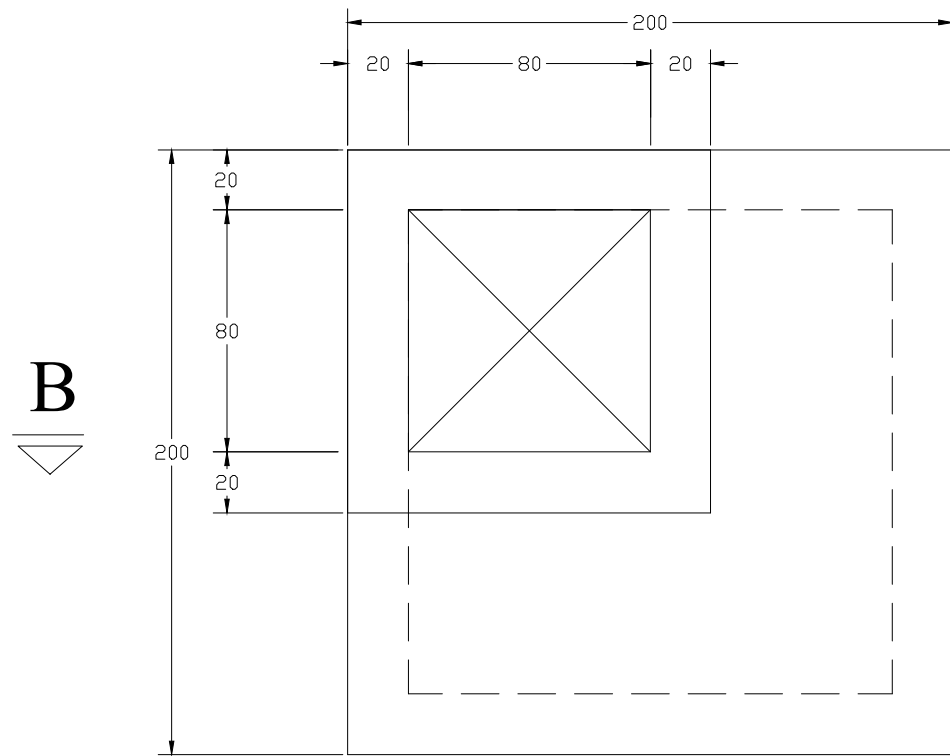
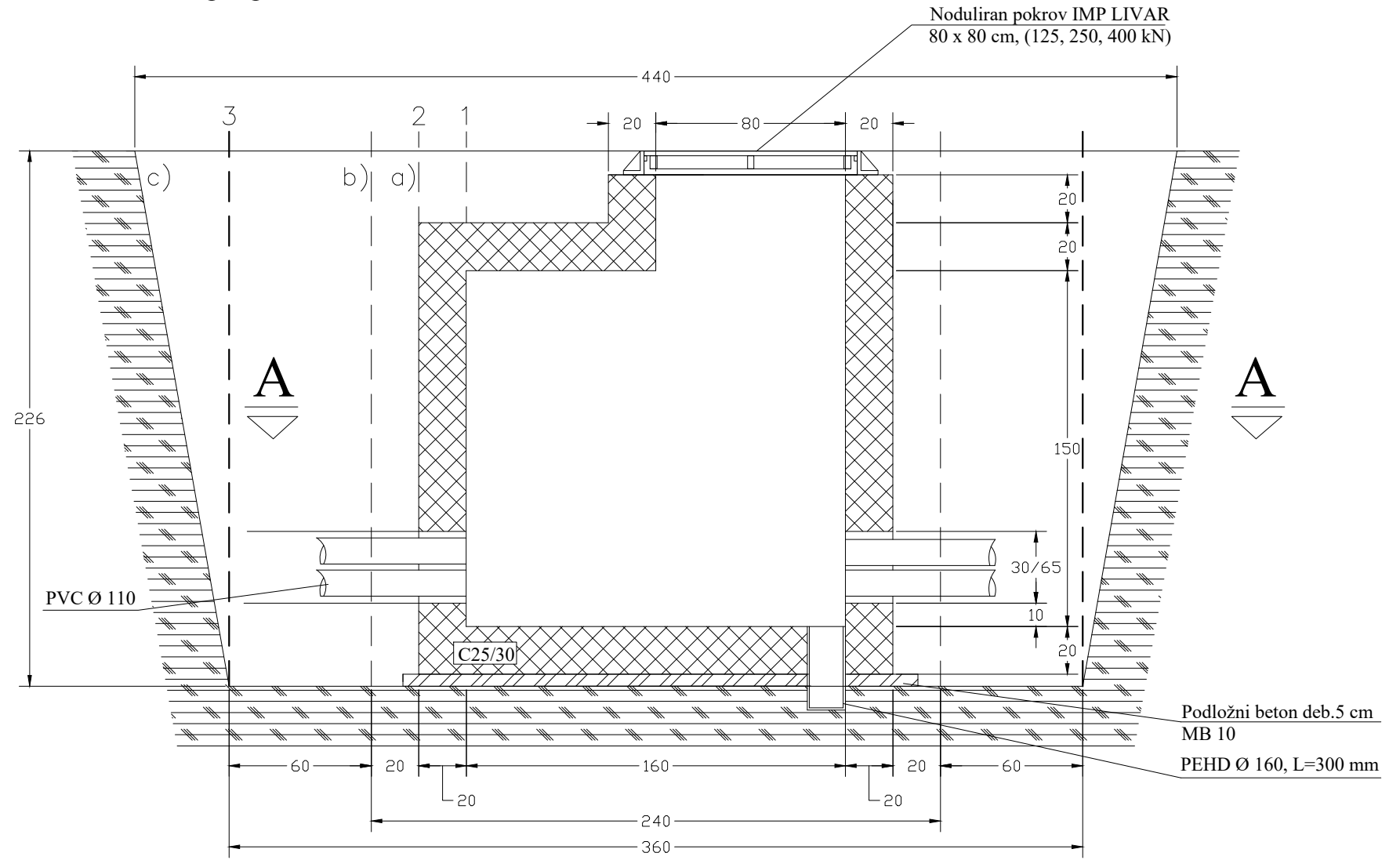


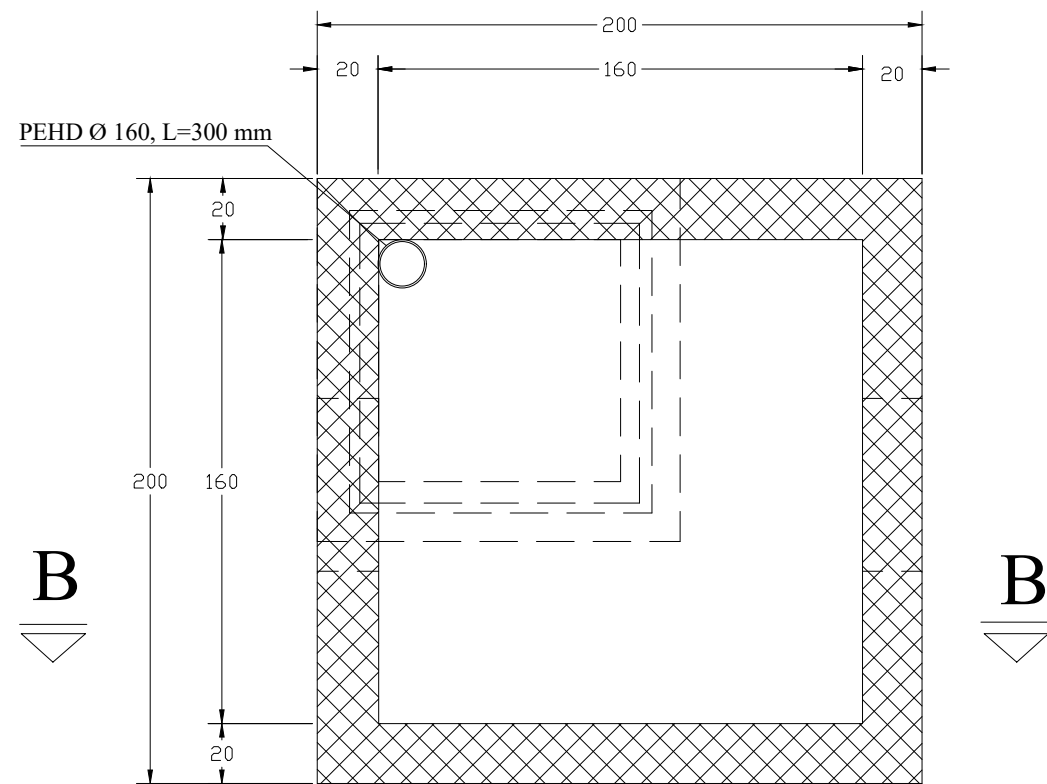
# Tloris



# Prerez B-B



# Prerez A-A



Enostranski opaž (1):

$Q_{IZKOP a)} = 10,4 \text{ m}^3$
$Q_{BET. MB30} = 4,2 \text{ m}^3$
$Q_{BET. MB10} = 0,3 \text{ m}^3$

Dvostranski opaž (1-2):

$Q_{IZKOP b)} = 13,0 \text{ m}^3$
$Q_{BET. MB30} = 4,2 \text{ m}^3$
$Q_{BET. MB10} = 0,3 \text{ m}^3$

Dvostranski opaž (1-2) z varnostnim opažem (3):

$Q_{IZKOP c)} = 36,5 \text{ m}^3$
$Q_{BET. MB30} = 4,2 \text{ m}^3$
$Q_{BET. MB10} = 0,3 \text{ m}^3$

Gradbene jame in izkopi, ki so globlji od 2 m in imajo brežine urejene pod kotom 45° (bolj strmo), morajo imeti najmanj 100 cm od zgornjega roba postavljeno varnostno ograjo.

Sprememba:	Opis spremembe:	Datum:	Podpis:
<b>Elektro Celje, d.d.</b> Vrunčeva 2a, 3000 Celje		Objekt/lokacija: <b>Mehanska zaščita 20 kV kablovodov na območju povezovalne ceste v Šmarju pri Jelšah</b>	
Investitor: Občina Šmarje pri Jelšah, Aškerčev trg 12, 3240 Šmarje pri Jelšah		Vsebina/naslov risbe: <b>Kabelski jašek notranjih dimenzij 1,6 x 1,6 x 1,5 m - gradbeni načrt, M 1: 25</b>	
Odg. projektant:	Ime in priimek:	Id. št.:	Podpis:
Izdelal:	K. Polšak, d.i.e.	E-1907	<i>K. Polšak</i>
Kontroliral:	K. Polšak, d.i.e.	E-1907	<i>K. Polšak</i>
Vrsta projekta: <b>PZI</b>		Št. projekta: <b>130/18</b>	Risba št.: <b>5.6</b>
Datum: <b>april 2018</b>		St./od st.: <b>1/1</b>	